



LEGENDE:

A - Batiment Direction

B - Bâtiment Logement Stagiaire

C - Cuisines / Restauration / Bar

D - Salles de cours et Amphithéâtre

E - Bâtiment Link Trainer

F - Conciergerie

G - Pole Technique

H - Hangar / Bloc Fonctionnel (Démolition en 2017/2018)

I - Garage Véhicule


J - Hangar

F	14/02/2025	MAJ ESPACE VERT	ENAC	-	-
E	09/03/2023	MAJ ESPACE VERT	ENAC	-	-
D	26/02/2021	MAJ PARCELLE ENAC	ENAC	-	-
O	06/12/2011	CREATION	ENAC	-	-
IND	DATE	MODIFICATIONS	Dessiné	Contrôle interne	Contrôle externe

PLAN DE MASSE

ENAC SAINT YAN

ECHELLE: 1/2000



1ère école aéronautique européenne

ENAC SAINT YAN

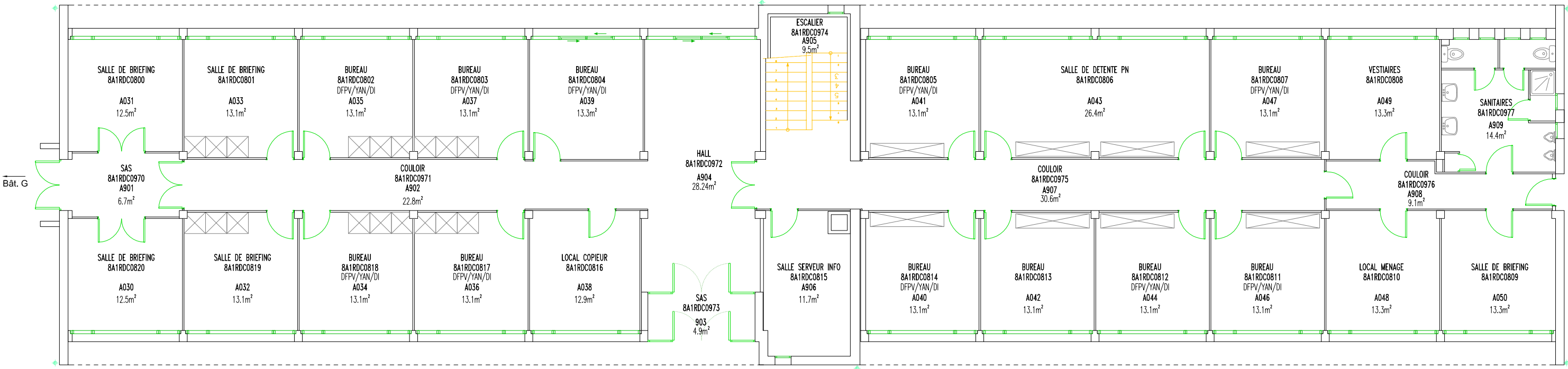
Ecole Nationale de l'Aviation Civile

635 rue Louis NOTTEGHEM,

71600 SAINT YAN

Tel: 03.85.88.70.01 / Fax: 03.85.88.71.48

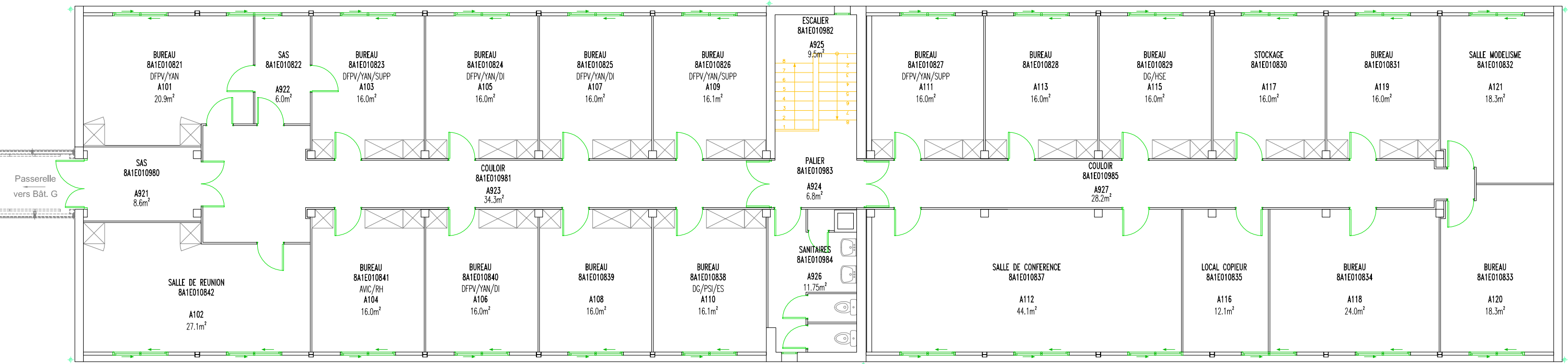
GPS: 46.410416,4.026747



E	22/07/2025	MISE A JOUR A906 - A120	ENAC	-	-
D	09/04/2024	MISE A JOUR	ENAC	-	-
C	06/10/2022	SUPP. SAS SOUS SOL	ENAC	-	-
B	24/02/2022	MISE A JOUR	ENAC	-	-
A	17/05/2016	MISE A JOUR	ENAC	-	-
0	24/01/2012	MISE A JOUR	ENAC	-	-
IND	DATE	MODIFICATIONS	Dessiné	Contrôle interne	Contrôle externe

DIRECTION  
A1\_RDC  
-

ECHELLE: 1/125



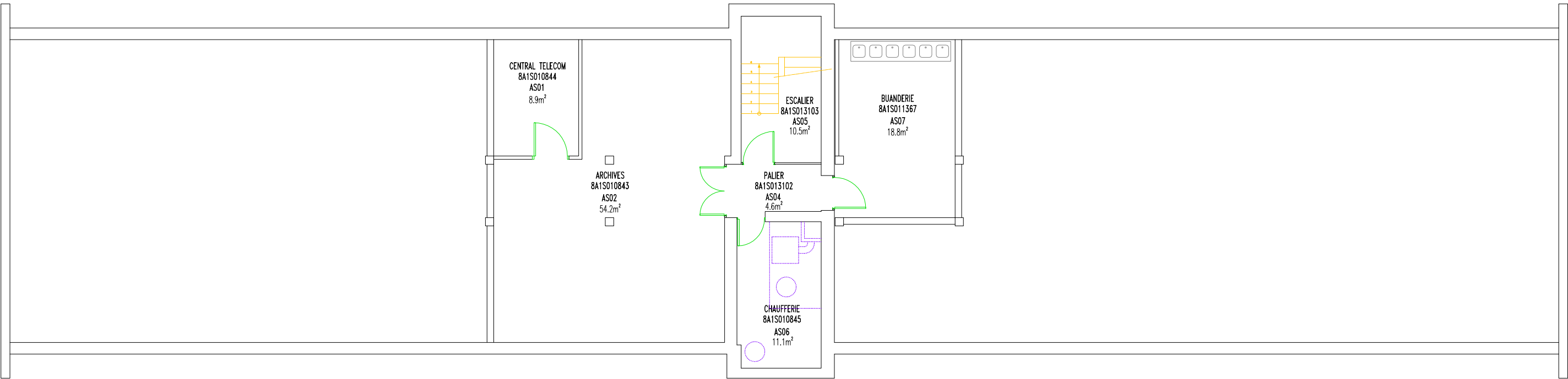
--

E	22/07/2025	MISE A JOUR A906 - A120	ENAC	-	-
D	09/04/2024	MISE A JOUR	ENAC	-	-
C	06/10/2022	SUPP. SAS SOUS SOL	ENAC	-	-
B	24/02/2022	MISE A JOUR	ENAC	-	-
A	17/05/2016	MISE A JOUR	ENAC	-	-
O	24/01/2012	MISE A JOUR	ENAC	-	-
IND	DATE	MODIFICATIONS	Dessiné	Contrôle interne	Contrôle externe

DIRECTION A1_E01 -	
ECHELLE: 1/125	



ENAC SAINT YAN  
Ecole Nationale de l'Aviation Civile  
635 rue Louis NOTTEGHEM,  
71600 SAINT YAN  
Tel: 03.85.88.70.01 / Fax: 03.85.88.71.48  
GPS: 46.410416,4.026747



E	22/07/2025	MISE A JOUR A906 - A120	ENAC	-	-
D	09/04/2024	MISE A JOUR	ENAC	-	-
C	06/10/2022	SUPP. SAS SOUS SOL	ENAC	-	-
B	24/02/2022	MISE A JOUR	ENAC	-	-
A	17/05/2016	MISE A JOUR	ENAC	-	-
0	24/01/2012	MISE A JOUR	ENAC	-	-

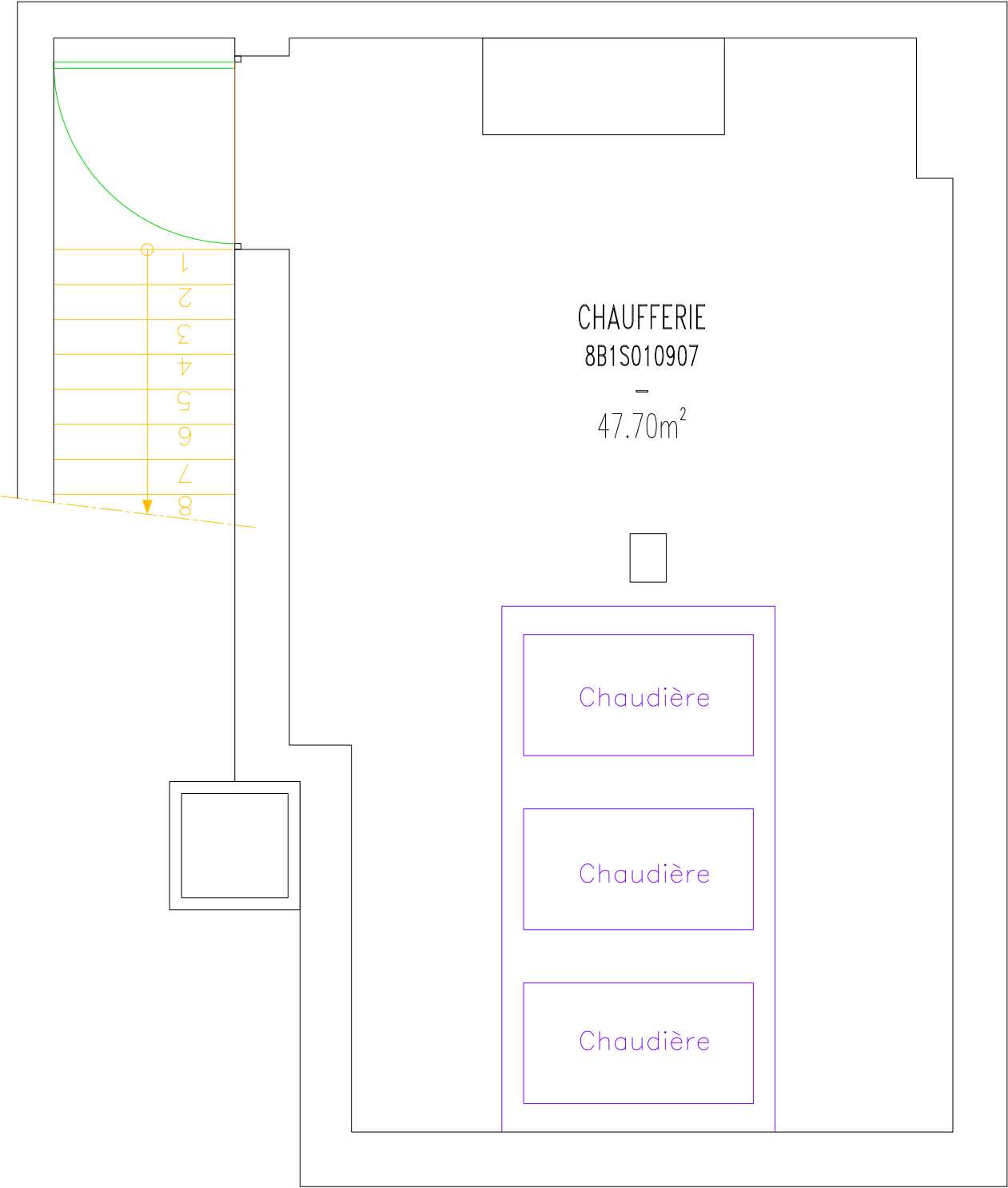
IND	DATE	MODIFICATIONS	Dessiné	Contrôle interne	Contrôle externe
-----	------	---------------	---------	------------------	------------------

DIRECTION  
A1\_S01  
-

ECHELLE: 1/125



ENAC SAINT YAN  
Ecole Nationale de l'Aviation Civile  
635 rue Louis NOTTEGHEM,  
71600 SAINT YAN  
Tel: 03.85.88.70.01 / Fax: 03.85.88.71.48  
GPS: 46.410416, 4.026747



C	16/02/2022	MAJ TVX RECLASSEMENT	ENAC	-	-
B	23/03/2021	MISE A JOUR	ENAC	-	-
A	11/05/2016	MISE A JOUR	ENAC	-	-
O	24/01/2012	MISE A JOUR	ENAC	-	-
IND	DATE	MODIFICATIONS	Dessiné	Contrôle interne	Contrôle externe

B1\_S01

LOGEMENT STAGIAIRE

-

ECHELLE: 1/50

The floor plan is divided into two sections: EXTRAIT 1/2 and EXTRAIT 2/2.

**EXTRAIT 1/2 Rooms:**

- LOCAL TECH. 08180C0091: 6.50m²
- ESCALIER 08180C0092: 3.60m²
- PALIER 08180C0310: 6.23m²
- HALL 08180C0098: 19.00m²
- SANITAIRES 08180C0093: 10.50m²
- LOCAL TECH. 08180C0094: 1.60m²
- COULOIR 08180C0095: 16.30m²
- COULOIR 08180C1902: 4.11m²
- SALLE D'ATTENTE 08180C0092 B001: 5.60m²
- SALLE DE SOINS 08180C0093 B003: 10.70m²
- COULOIR 08180C0096: 32.90m²
- COULOIR 08180C0291: 9.64m²
- INFIRMIERIE 08180C0094 B005: 16.30m²
- MEDICIN 08180C0094 B007: 23.00m²
- BAGAGERIE 08180C0093 B011: 33.60m²
- VESTIAIRES MENAGE 08180C0094 B012: 25.90m²
- SALLE DE BILLARD 08180C0093 B013: 31.40m²
- HALL 08180C0092: 40.40m²

**EXTRAIT 2/2 Rooms:**

- ESCALIER 08180C0095: 3.40m²
- PALIER 08180C0097: 2.20m²
- SAS 08180C0098: 7.45m²
- ASCENSEUR 08180C0099: 1.54m²
- SALLE DE JEUX 08180C0091 B029: 82.70m²
- SALLE DE MUSCULATION 08180C0090 B033: 40.60m²
- HALL 08180C0097: 19.95m²
- LOCAL AUTOCOM 08180C0090 B035: 10.20m²
- LOCAL TECH. 08180C0093: 6.20m²
- ESCALIER 08180C0090: 3.30m²
- PALIER 08180C0101: 6.80m²
- FOURILLÉ

The floor plan is divided into two sections: EXTRAIT 1/2 and EXTRAIT 2/2.

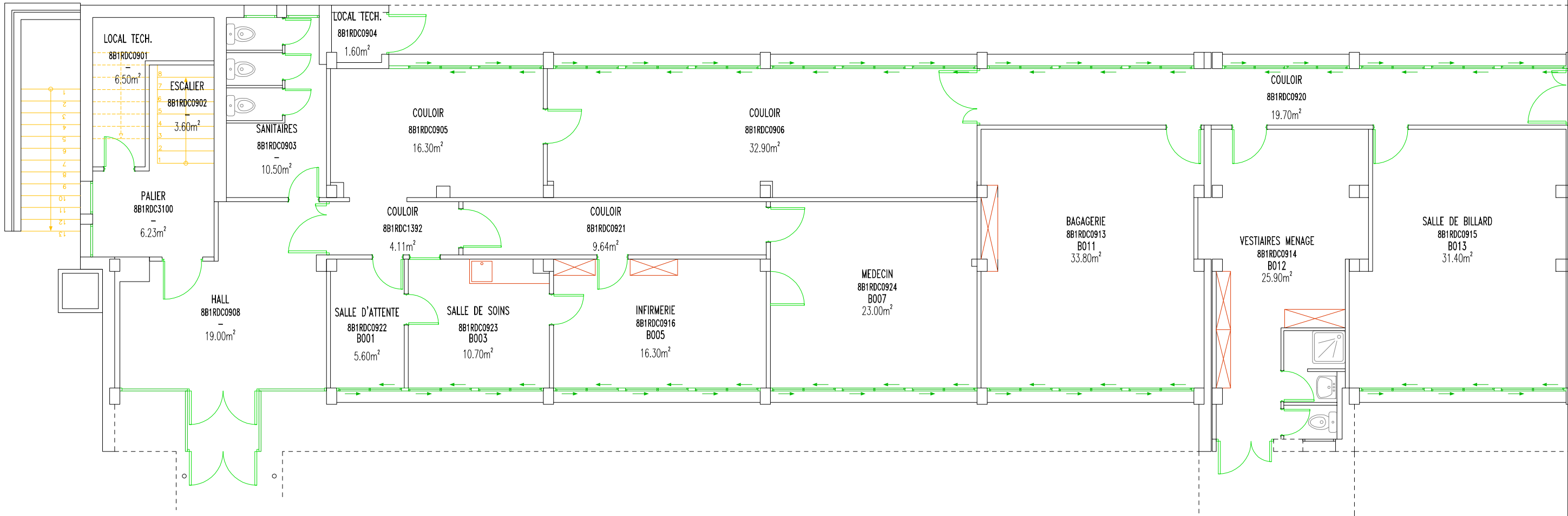
**EXTRAIT 1/2 Rooms:**

- LOCAL TECH. 0818DC0091: 6.50m²
- ESCALIER 0818DC0092: 3.60m²
- PALIER 0818DC0310: 6.23m²
- HALL 0818DC0098: 19.00m²
- SANITAIRES 0818DC0093: 10.50m²
- LOCAL TECH. 0818DC0094: 1.60m²
- COULOIR 0818DC0095: 16.30m²
- COULOIR 0818DC1002: 4.11m²
- SALLE D'ATTENTE 0818DC0092 B001: 5.60m²
- SALLE DE SOINS 0818DC0093 B003: 10.70m²
- COULOIR 0818DC0096: 32.90m²
- COULOIR 0818DC0091: 9.64m²
- INFIRMIERIE 0818DC0094 B005: 16.30m²
- MEDECIN 0818DC0094 B007: 23.00m²
- BAGAGERIE 0818DC0093 B011: 33.60m²
- COULOIR 0818DC0095: 19.70m²
- VESTIAIRES MENAGE 0818DC0094 B012: 25.90m²
- SALLE DE BILLARD 0818DC0093 B013: 31.40m²
- HALL 0818DC0092: 40.40m²

**EXTRAIT 2/2 Rooms:**

- ESCALIER 0818DC0095: 3.40m²
- PALIER 0818DC0097: 2.20m²
- SAS 0818DC0098: 7.45m²
- ASCENSEUR 0818DC0099: 1.54m²
- SALLE DE JEUX 0818DC0091 B029: 82.70m²
- SALLE DE MUSCULATION 0818DC0090 B033: 40.60m²
- LOCAL AUTOCOM 0818DC0090 B035: 10.20m²
- LOCAL TECH. 0818DC0093: 6.20m²
- ESCALIER 0818DC0090: 3.30m²
- PALIER 0818DC0101: 6.80m²
- HALL 0818DC0097: 19.95m²
- FOURILLE

 **ère école aéronautique européenne**  
**ENAC SAINT YAN**  
Ecole Nationale de l'Aviation Civile  
635 rue Louis NOTTEGHEM,  
71600 SAINT YAN  
Tel: 03.85.88.70.01 / Fax: 03.85.88.71.48  
GPS: 46.4104164,026747



C	16/02/2022	MAJ TVX RECLASSEMENT	ENAC	-	-
B	23/03/2021	MISE A JOUR	ENAC	-	-
A	11/05/2016	MISE A JOUR	ENAC	-	-
O	24/01/2012	MISE A JOUR	ENAC	-	-
IND	DATE	MODIFICATIONS	Dessiné	Contrôle interne	Contrôle externe

B1\_RDC

LOGEMENT STAGIAIRE

-

ECHELLE: 1/100

EXTRAIT: 1/2

ENAC

1ère école aéronautique européenne

ENAC SAINT YAN

Ecole Nationale de l'Aviation Civile

635 rue Louis NOTTEGHEM,

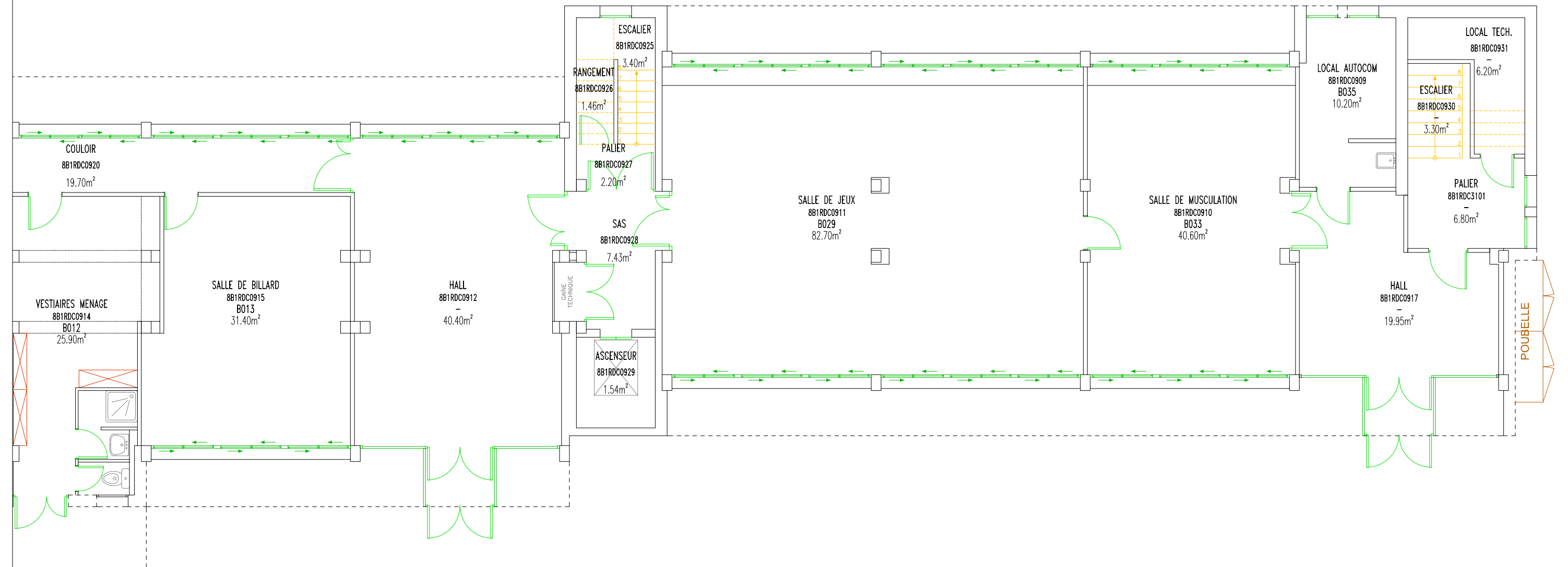
71600 SAINT YAN

Tel: 03.85.88.70.01 / Fax: 03.85.88.71.48

GPS: 46.410416;4.026747



## EXTRAIT 2/2



<b>C</b>	16/02/2022	MAJ TVX RECLASSEMENT	ENAC	-	-
<b>B</b>	23/03/2021	MISE A JOUR	ENAC	-	-
<b>A</b>	11/05/2016	MISE A JOUR	ENAC	-	-
<b>0</b>	24/01/2012	MISE A JOUR	ENAC	-	-
<b>IND</b>	<b>DATE</b>	<b>MODIFICATIONS</b>	Dessiné	Contrôle interne	Contrôle externe

B1\_RDC  
LOGEMENT STAGIAIRE

ECHELLE: 1/100

EXTRAIT: 2/2

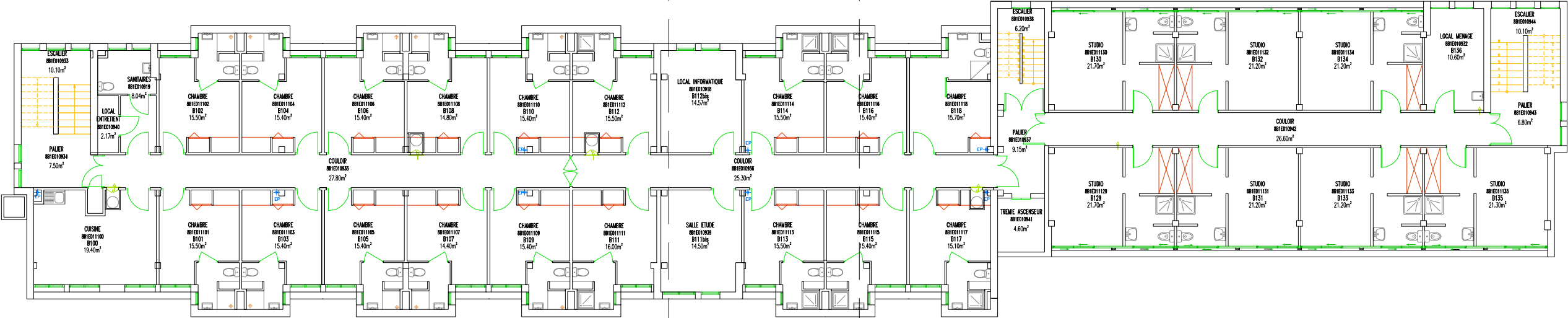


1<sup>ère</sup> école aéronautique européenne  
ENAC SAINT YAN  
Ecole Nationale de l'Aviation Civile  
635 rue Louis NOTTEGHEM,  
71600 SAINT YAN  
Tel: 03.85.88.70.01 / Fax: 03.85.88.71.48  
GPS: 46.410416,4.026747



EXTRAIT 1/2

EXTRAIT 2/2



C	16/02/2022	MAJ TVX RECLASSEMENT	ENAC	-	-
B	23/03/2021	MISE A JOUR	ENAC	-	-
A	11/05/2016	MISE A JOUR	ENAC	-	-
0	24/01/2012	MISE A JOUR	ENAC	-	-
IND	DATE	MODIFICATIONS	Dessiné	Contrôle interne	Contrôle externe

B1\_E01

LOGEMENT STAGIAIRE

-

ECHELLE: 1/200



ENAC SAINT YAN

Ecole Nationale de l'Aviation Civile

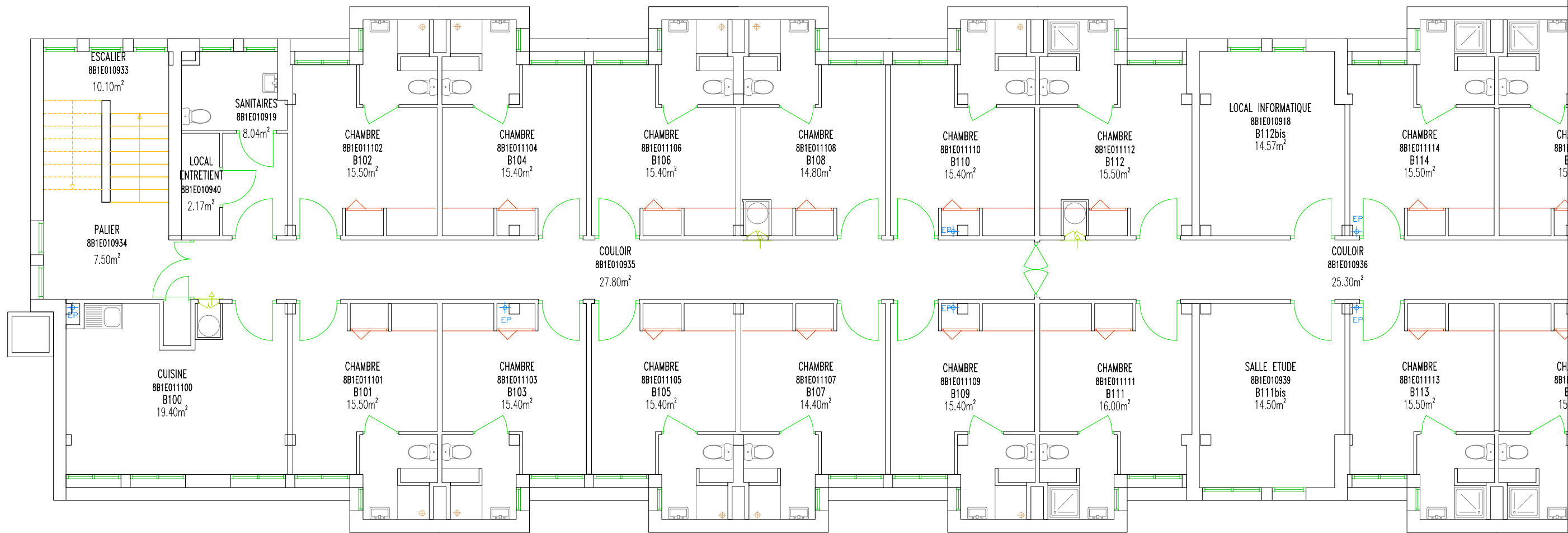
635 rue Louis NOTTEGHEM,

71600 SAINT YAN

Tel: 03.85.88.70.01 / Fax: 03.85.88.71.48

GPS: 46.410416;4.026747

EXTRAIT 1/2



C	16/02/2022	MAJ TVX RECLASSEMENT	ENAC	-	-
B	23/03/2021	MISE A JOUR	ENAC	-	-
A	11/05/2016	MISE A JOUR	ENAC	-	-
O	24/01/2012	MISE A JOUR	ENAC	-	-
IND	DATE	MODIFICATIONS	Dessiné	Contrôle interne	Contrôle externe


B1\_E01

LOGEMENT STAGIAIRE

-

ECHELLE: 1/100

EXTRAIT: 1/2



ENAC

École Nationale de l'Aviation Civile

ENAC SAINT YAN

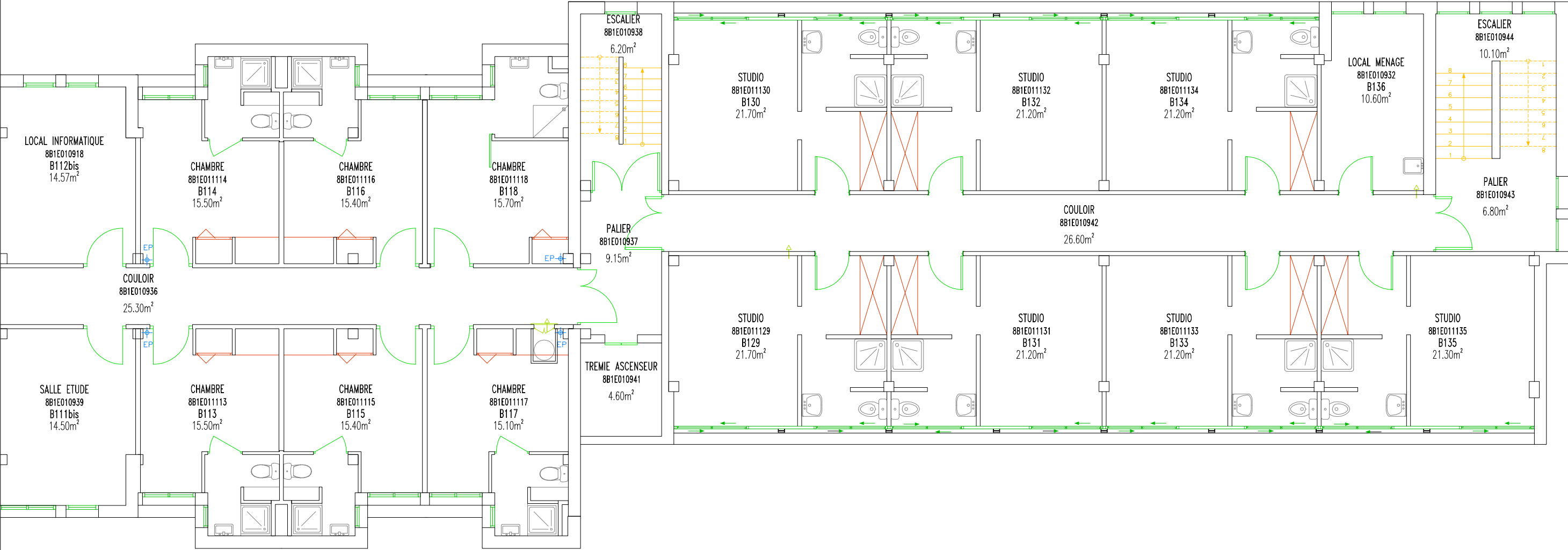
Ecole Nationale de l'Aviation Civile

635 rue Louis NOTTEGHEM,

71600 SAINT YAN

Tel: 03.85.88.70.01 / Fax: 03.85.88.71.48

GPS: 46.410416, 4.026747



C	16/02/2022	MAJ TVX RECLASSEMENT	ENAC	-	-
B	23/03/2021	MISE A JOUR	ENAC	-	-
A	11/05/2016	MISE A JOUR	ENAC	-	-
O	24/01/2012	MISE A JOUR	ENAC	-	-
IND	DATE	MODIFICATIONS	Dessiné	Contrôle interne	Contrôle externe

B1\_E01

LOGEMENT STAGIAIRE

-

ECHELLE: 1/100

EXTRAIT: 2/2

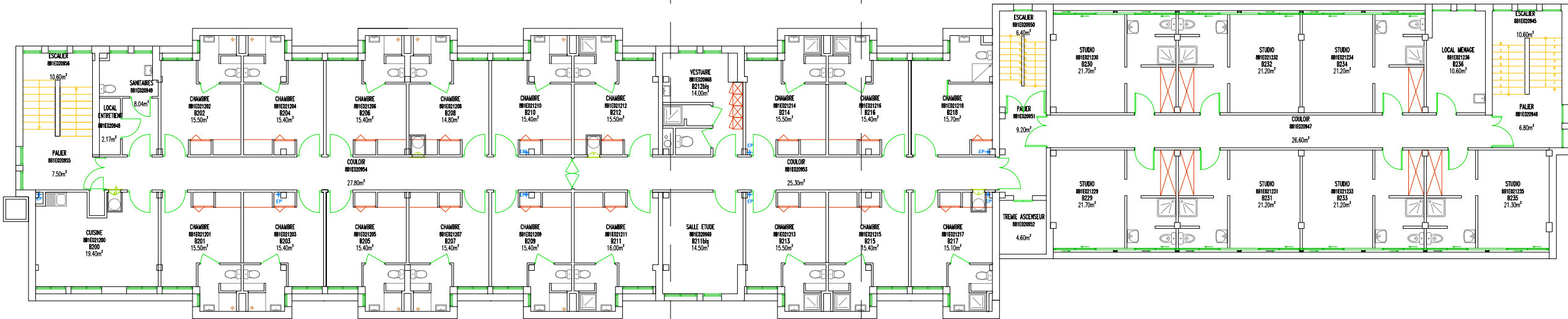


1ère école aéronautique européenne

ENAC SAINT YAN  
Ecole Nationale de l'Aviation Civile  
635 rue Louis NOTTEGHEM,  
71600 SAINT YAN  
Tel: 03.85.88.70.01 / Fax: 03.85.88.71.48  
GPS: 46.410416,4.026747

EXTRAIT 1/2

EXTRAIT 2/2

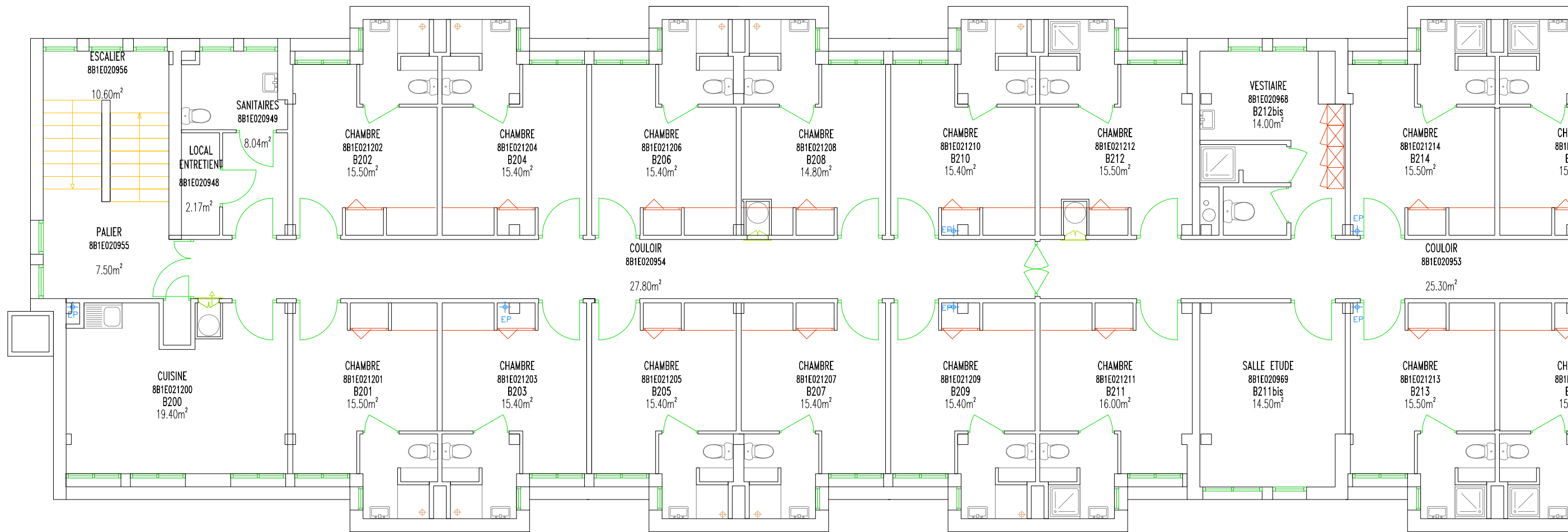


C	16/02/2022	MAJ TVX RECLASSEMENT	ENAC	-	-
B	23/03/2021	MISE A JOUR	ENAC	-	-
A	11/05/2016	MISE A JOUR	ENAC	-	-
O	24/01/2012	MISE A JOUR	ENAC	-	-
IND	DATE	MODIFICATIONS	Dessiné	Contrôle interne	Contrôle externe

B1\_E02  
LOGEMENT STAGIAIRE

ECHELLE: 1/200

EXTRAIT 1/2



C	16/02/2022	MAJ TVX RECLASSEMENT	ENAC	-	-
B	23/03/2021	MISE A JOUR	ENAC	-	-
A	11/05/2016	MISE A JOUR	ENAC	-	-
0	24/01/2012	MISE A JOUR	ENAC	-	-
IND	DATE	MODIFICATIONS	Dessiné	Contrôle interne	Contrôle externe

B1\_E02

LOGEMENT STAGIAIRE

-

ECHELLE: 1/100

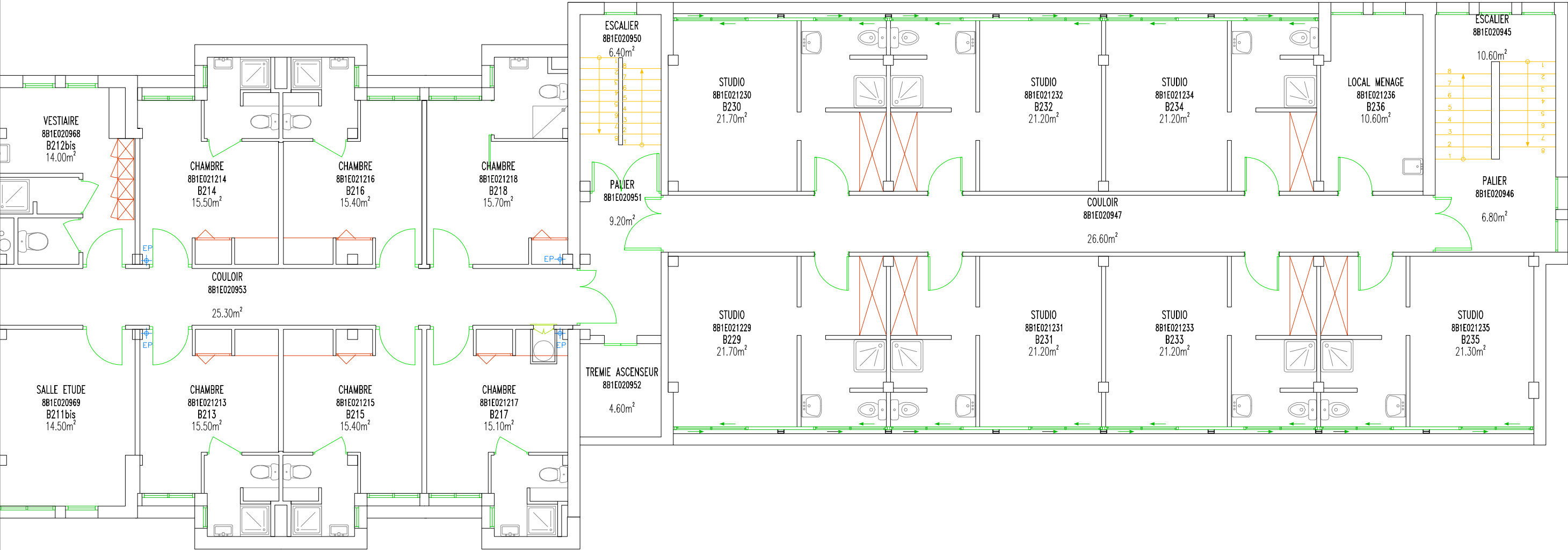
EXTRAIT: 1/2



titre école aéronautique européenne

ENAC SAINT YAN  
Ecole Nationale de l'Aviation Civile  
635 rue Louis NOTTEGHEM,  
71600 SAINT YAN  
Tel: 03.85.88.70.01 / Fax: 03.85.88.71.48  
GPS: 46.410416;4.026747

EXTRAIT 2/2



C	16/02/2022	MAJ TVX RECLASSEMENT	ENAC	-	-
B	23/03/2021	MISE A JOUR	ENAC	-	-
A	11/05/2016	MISE A JOUR	ENAC	-	-
O	24/01/2012	MISE A JOUR	ENAC	-	-
IND	DATE	MODIFICATIONS	Dessiné	Contrôle interne	Contrôle externe

B1\_E02

LOGEMENT STAGIAIRE

-

ECHELLE: 1/100

EXTRAIT: 2/2



ère école aéronautique européenne

ENAC SAINT YAN

Ecole Nationale de l'Aviation Civile

635 rue Louis NOTTEGHEM,

71600 SAINT YAN


Tel: 03.85.88.70.01 / Fax: 03.85.88.71.48

GPS: 46.410416, 4.026747

**EXTRAIT 2/2**

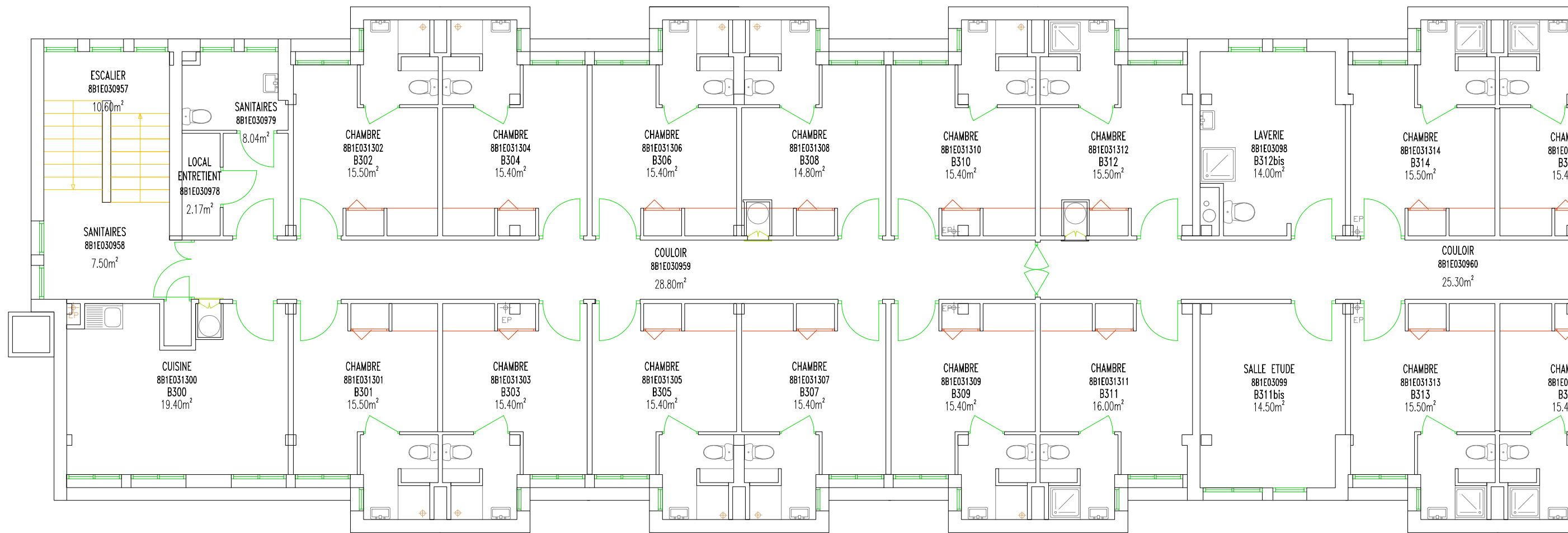
The floor plan shows the following rooms and areas:

- LAVERIE** (08/E03009) B3120s: 14.00m<sup>2</sup>
- CHAMBRE** (08/E03134) B314: 15.50m<sup>2</sup>
- CHAMBRE** (08/E03136) B316: 15.40m<sup>2</sup>
- CHAMBRE** (08/E03138) B318: 15.70m<sup>2</sup>
- COULOIR** (08/E03000) B3100: 25.30m<sup>2</sup>
- SALLE ETUDE** (08/E03008) B3110s: 14.50m<sup>2</sup>
- CHAMBRE** (08/E03133) B313: 15.50m<sup>2</sup>
- CHAMBRE** (08/E03135) B315: 15.40m<sup>2</sup>
- CHAMBRE** (08/E03137) B317: 15.10m<sup>2</sup>
- TIPEME ASCENSEUR** (08/E03005) B3105: 4.60m<sup>2</sup>
- ESCALIER** (08/E03001) B3101: 6.40m<sup>2</sup>
- PALIER** (08/E03002) B3102: 9.20m<sup>2</sup>
- STUDIO** (08/E03130) B330: 21.70m<sup>2</sup>
- STUDIO** (08/E03132) B332: 21.20m<sup>2</sup>
- STUDIO** (08/E03134) B334: 21.20m<sup>2</sup>
- COULOIR** (08/E03004) B3104: 26.60m<sup>2</sup>
- STUDIO** (08/E03129) B329: 21.70m<sup>2</sup>
- STUDIO** (08/E03131) B331: 21.20m<sup>2</sup>
- STUDIO** (08/E03133) B333: 21.20m<sup>2</sup>
- STUDIO** (08/E03135) B335: 21.30m<sup>2</sup>
- LOCAL RENDEZ-VOUS** (08/E03136) B336: 10.60m<sup>2</sup>
- PALIER** (08/E03006) B3106: 6.80m<sup>2</sup>
- ESCALIER** (08/E03006) B3106: 10.60m<sup>2</sup>

						<div>B1_E03</div> <div>LOGEMENT STAGIAIRE</div> <div>-</div>	<div><div>1<sup>ère</sup> école aéronautique européenne</div><div>ENAC SAINT YAN</div><div>Ecole Nationale de l'Aviation Civile</div><div>635 rue Louis NOTTEGHEM,</div><div>71600 SAINT YAN</div><div>Tel: 03.85.88.70.01 / Fax: 03.85.88.71.48</div><div>GPS: 46.410416;4.026747</div></div>
C	16/02/2022	MAJ TVX RECLASSEMENT	ENAC	-	-		
B	23/03/2021	MISE A JOUR	ENAC	-	-		
A	11/05/2016	MISE A JOUR	ENAC	-	-		
0	24/01/2012	MISE A JOUR	ENAC	-	-		
IND	DATE	MODIFICATIONS	Dessiné	Contrôle interne	Contrôle externe	ECHELLE: 1/200	




EXTRAIT 1/2



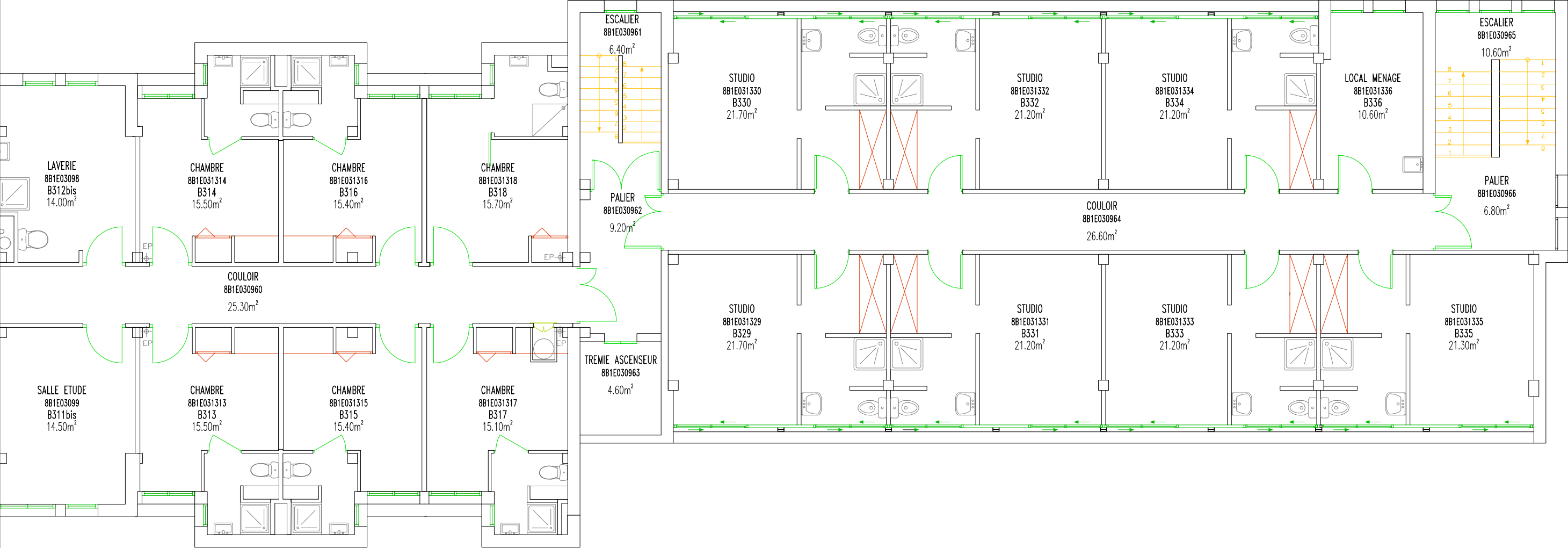
IND	DATE	MODIFICATIONS	Dessiné	Contrôle interne	Contrôle externe
C	16/02/2022	MAJ TVX RECLASSEMENT	ENAC	-	-
B	23/03/2021	MISE A JOUR	ENAC	-	-
A	11/05/2016	MISE A JOUR	ENAC	-	-
O	24/01/2012	MISE A JOUR	ENAC	-	-

B1_E03 LOGEMENT STAGIAIRE -	
ECHELLE: 1/100	EXTRAIT: 1/2



1ère école aéronautique européenne

ENAC SAINT YAN  
Ecole Nationale de l'Aviation Civile  
635 rue Louis NOTTEGHEM,  
71600 SAINT YAN  
Tél: 03.85.88.70.01 / Fax: 03.85.88.71.48  
GPS: 46.410416,4.026747



C	16/02/2022	MAJ TVX RECLASSEMENT	ENAC	-	-
B	23/03/2021	MISE A JOUR	ENAC	-	-
A	11/05/2016	MISE A JOUR	ENAC	-	-
O	24/01/2012	MISE A JOUR	ENAC	-	-
IND	DATE	MODIFICATIONS	Dessiné	Contrôle interne	Contrôle externe


B1\_E03

LOGEMENT STAGIAIRE

-

ECHELLE: 1/100

EXTRAIT: 2/2



ère école aéronautique européenne

ENAC SAINT YAN

Ecole Nationale de l'Aviation Civile

635 rue Louis NOTTEGHEM,

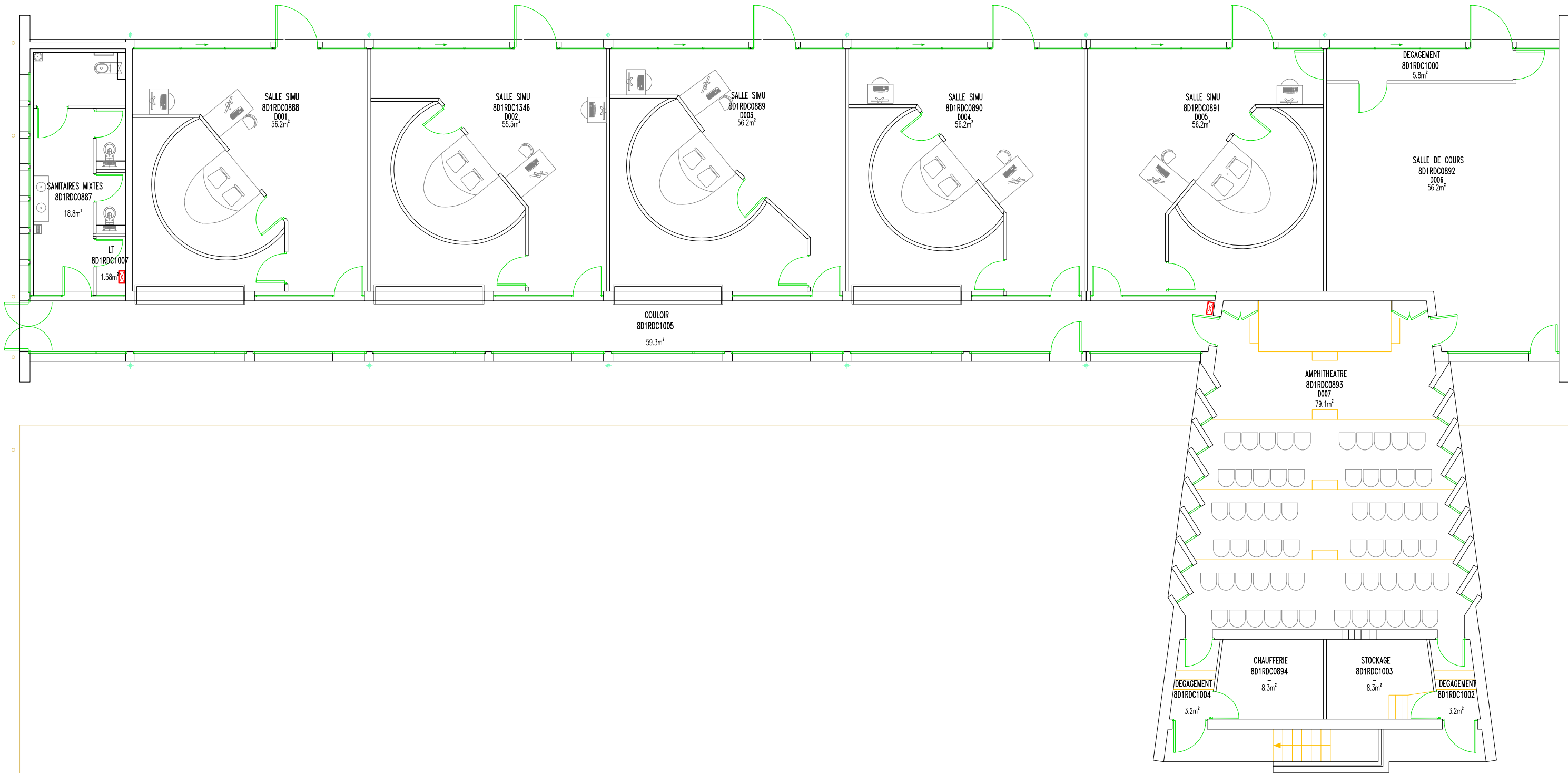
71600 SAINT YAN

Tel: 03.85.88.70.01 / Fax: 03.85.88.71.48

GPS: 46.410416,4.026747

GALERIE COUVERTE

vers  
Restauration



E	-	-	-	-	-
D	-	-	-	-	-
C	03/01/2023	MISE A JOUR	ENAC	-	-
B	17/03/2021	MISE A JOUR	ENAC	-	-
A	17/05/2016	MISE A JOUR	ENAC	-	-
-	24/01/2012	MISE A JOUR	ENAC	-	-
IND	DATE	MODIFICATIONS	Dessiné	Contrôle interne	Contrôle externe

D  
RDC

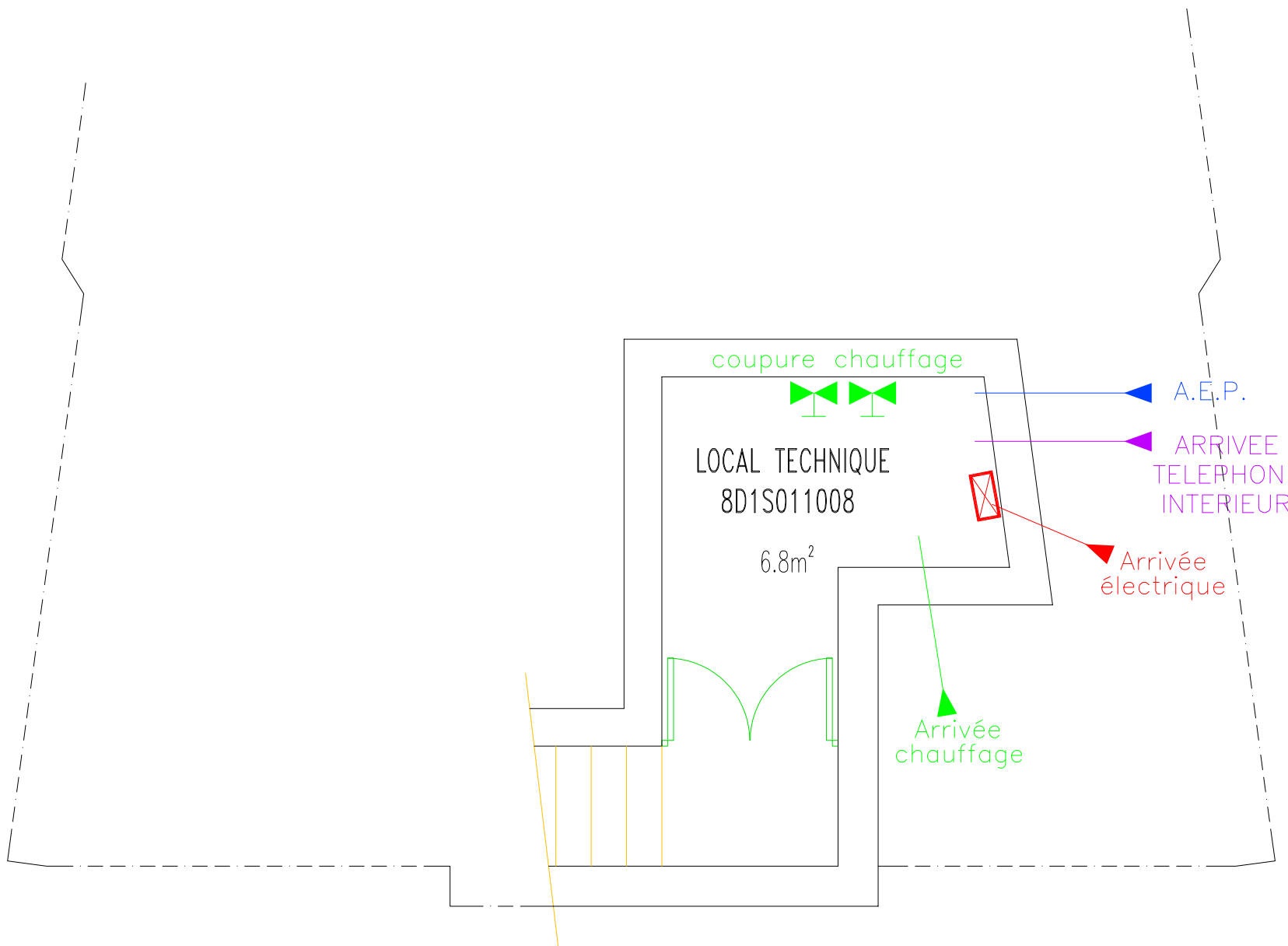
Salle de cours et Amphithéâtre

ECHELLE: 1/125

EXTRAIT:



ENAC SAINT YAN  
Aérodrome de Saint-Yan  
71600 PARAY-LE-MONIAL  
Tel: 03.85.88.70.01 / Fax: 03.85.88.71.48  
www.enac.fr



E	-	-	-	-	-
D	-	-	-	-	-
C	03/01/2023	MISE A JOUR	ENAC	-	-
B	17/03/2021	MISE A JOUR	ENAC	-	-
A	17/05/2016	MISE A JOUR	ENAC	-	-
-	24/01/2012	MISE A JOUR	ENAC	-	-
IND	DATE	MODIFICATIONS	Dessiné	Contrôle interne	Contrôle externe

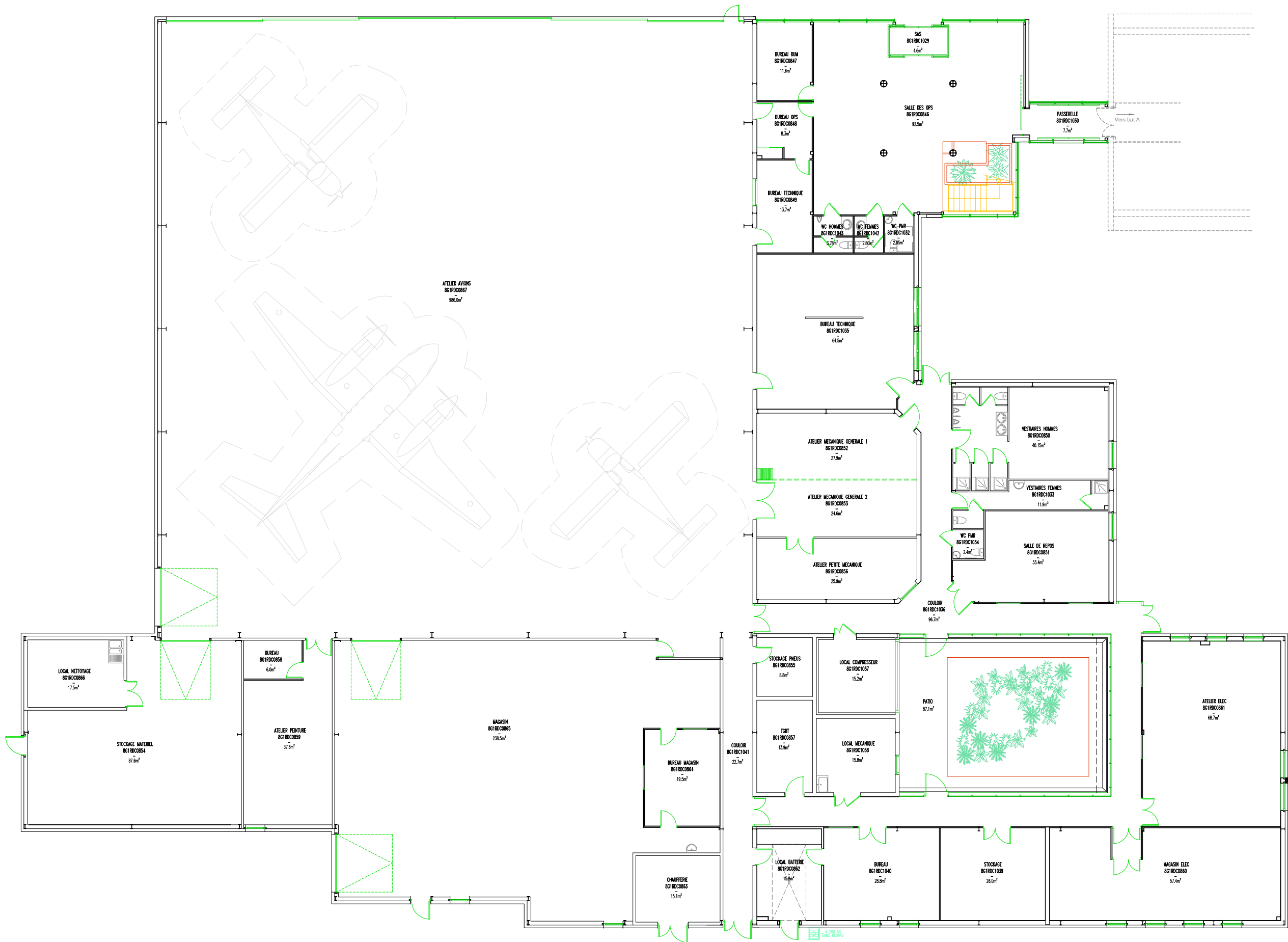
D

Sous sol

Salle de cours et Amphithéâtre

ECHELLE: 1/50

EXTRAIT:

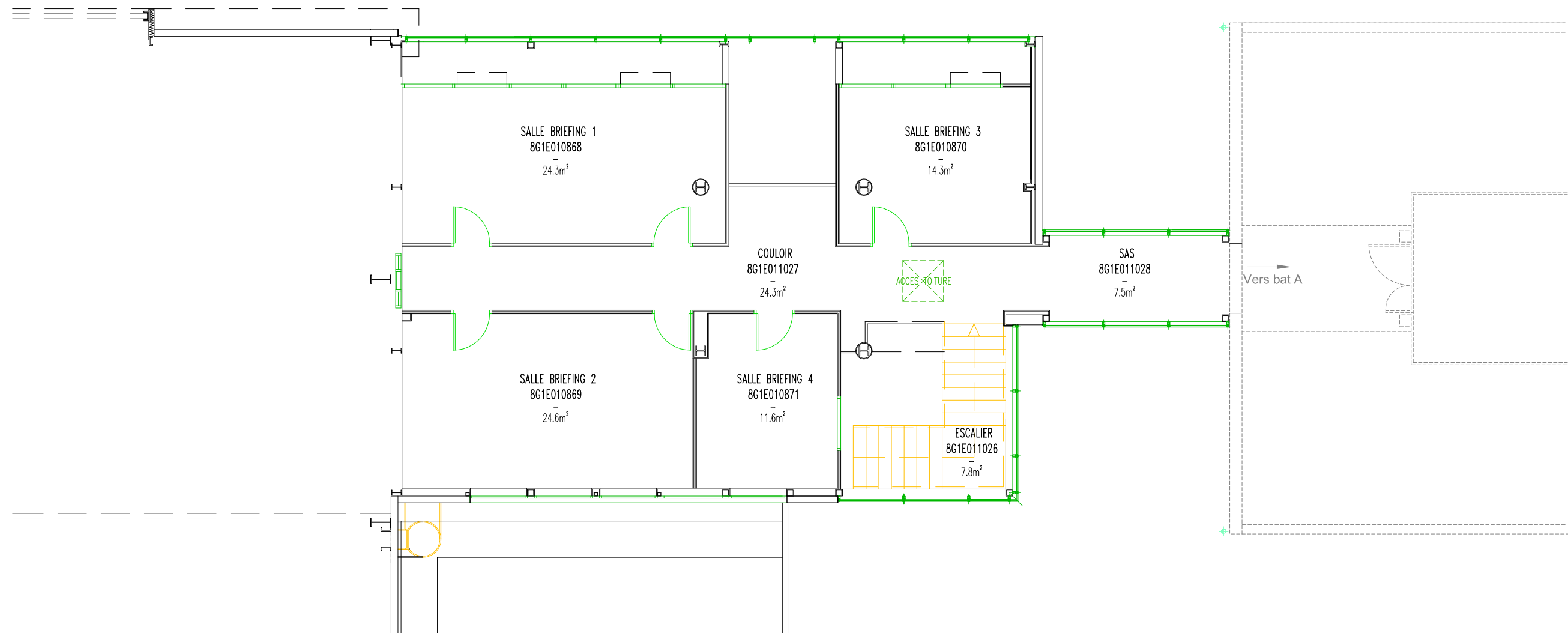


C	12/01/2021	MODIF PORTE I.S ATELIER AVIONS	ENAC	-	-
B	22/02/2019	MISE A JOUR	ENAC	-	-
A	31/05/2016	MISE A JOUR	ENAC	-	-
O	24/01/2012	MISE A JOUR	ENAC	-	-
IND	DATE	MODIFICATIONS	Dessiné	Contrôle interne	Contrôle externe

G1_RDC POLE TECHNIQUE	
-	
ECHELLE: 1/200	


1ère école aéronautique européenne

ENAC SAINT YAN  
Ecole Nationale de l'Aviation Civile  
635 rue Louis NOTTEGHEM,  
71600 SAINT YAN  
Tel: 03.85.88.70.01 / Fax: 03.85.88.71.48  
GPS: 46.41041 6.4026747



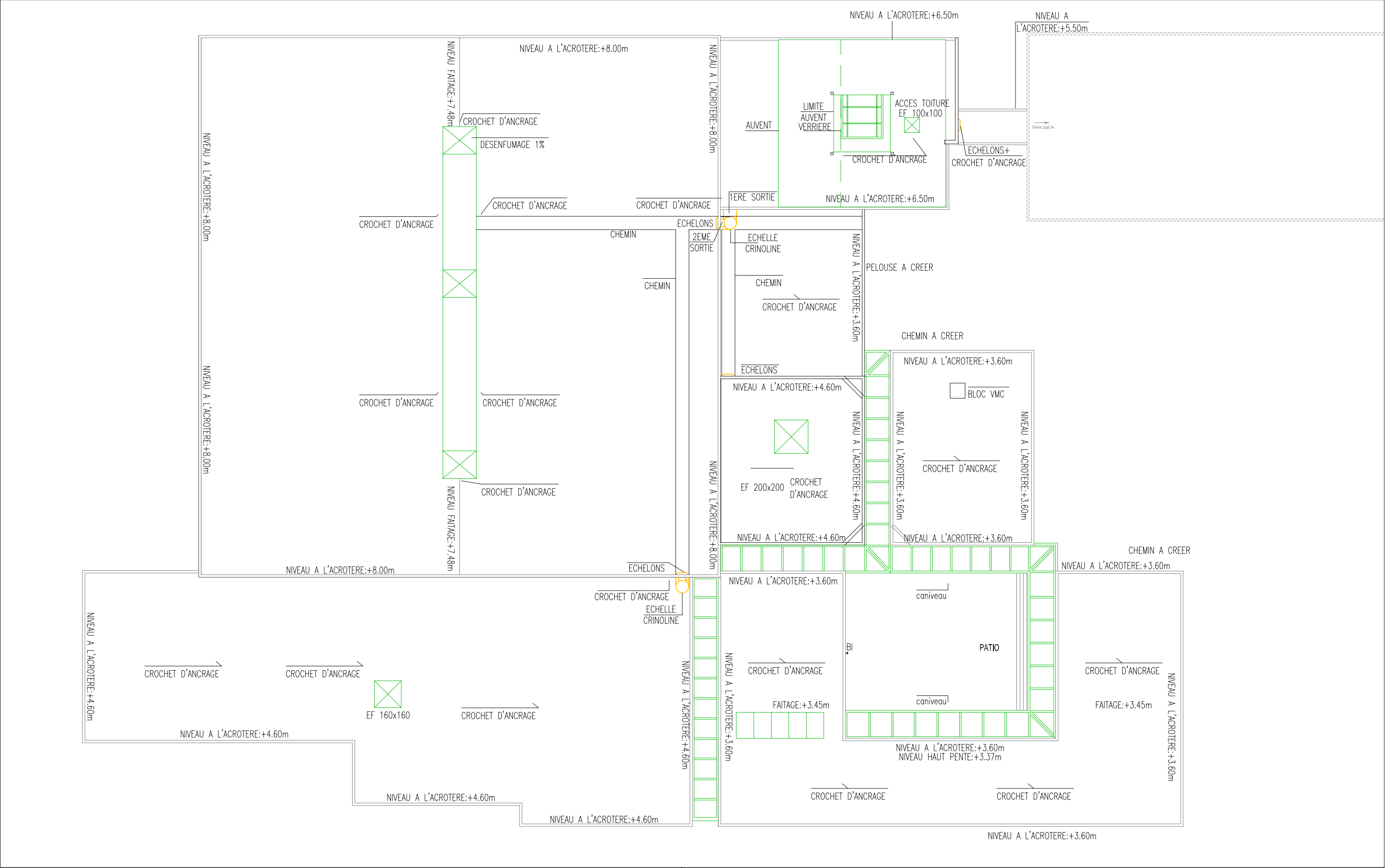
C	12/01/2021	MODIF PORTE I.S ATELIER AVIONS	ENAC	-	-
B	22/02/2019	MISE A JOUR	ENAC	-	-
A	31/05/2016	MISE A JOUR	ENAC	-	-
0	24/01/2012	MISE A JOUR	ENAC	-	-
IND	DATE	MODIFICATIONS	Dessiné	Contrôle interne	Contrôle externe


G1_E01	
POLE TECHNIQUE	
-	
ECHELLE: 1/100	



École nationale  
aéronautique européenne

ENAC SAINT YAN  
Ecole Nationale de l'Aviation Civile  
635 rue Louis NOTTEGHEM,  
71600 SAINT YAN  
Tél: 03.85.88.70.01 / Fax: 03.85.88.71.48  
GPS: 46.410416,4.026747



						<div><div><div>G1_TRS</div><div>POLE TECHNIQUE</div><div>-</div></div></div>	<div><div><div></div><div>ère école aéronautique européenne</div><div>ENAC SAINT YAN</div><div>Ecole Nationale de l'Aviation Civile</div><div>635 rue Louis NOTTEGHEM,</div><div>71600 SAINT YAN</div><div>Tel: 03.85.88.70.01 / Fax: 03.85.88.71.48</div><div>GPS: 46.410416,4.026747</div></div></div>
C	12/01/2021	MODIF PORTE I.S ATELIER AVIONS	ENAC	-	-		
B	22/02/2019	MISE A JOUR	ENAC	-	-		
A	31/05/2016	MISE A JOUR	ENAC	-	-		
O	24/01/2012	MISE A JOUR	ENAC	-	-		
IND	DATE	MODIFICATIONS	Dessiné	Contrôle interne	Contrôle externe	ECHELLE: 1/100	